

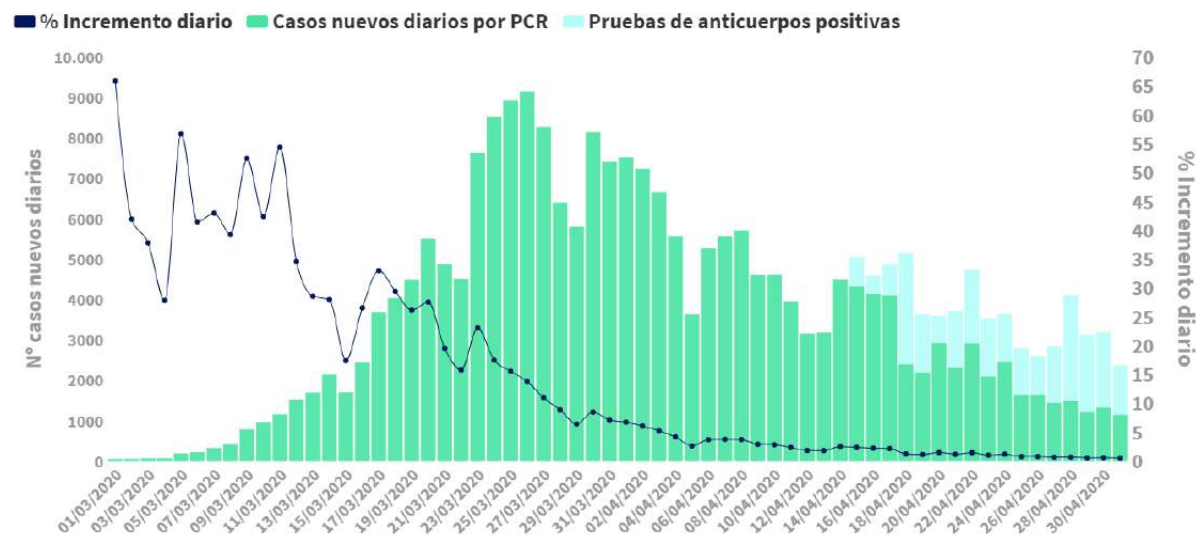
## Actualización nº 93. Enfermedad por el coronavirus (COVID-19). 02.05.2020 (datos consolidados a las 21:00 horas del 01.05.2020)

### SITUACIÓN EN ESPAÑA

En España, hasta el momento se han notificado un total de 216.582 casos confirmados de COVID-19 por PCR, 25.100 fallecidos y 117.248 curados (Tabla 1, Tabla 2, Figura 1 y Figura 2).

**Tabla 1.** Casos de COVID-19 confirmados por PCR totales, nuevos, incremento e incidencia acumulada de los últimos 14 días e España a 02.05.2020 (datos consolidados a las 21:00 horas del 01.05.2020).

CCAA	Confirmados por PCR			
	Total	Nuevos	Incremento confirmados	IA (14 d.)
Andalucía	12.207	46	0,38%	17,05
Aragón	5.136	20	0,39%	44,34
Asturias	2.303	5	0,22%	14,67
Baleares	1.902	8	0,42%	15,49
Canarias	2.212	6	0,27%	8,22
Cantabria	2.201	17	0,78%	53,69
Castilla La Mancha	15.967	57	0,36%	81,41
Castilla y León	17.165	172	1,01%	118,73
Cataluña	49.850	543	1,10%	129,08
Ceuta	101	0	0,00%	9,44
C. Valenciana	10.411	64	0,62%	16,53
Extremadura	2.824	13	0,46%	15,08
Galicia	8.902	54	0,61%	59,60
Madrid*	62.073	25	0,04%	75,88
Melilla	115	0	0,00%	12,72
Murcia	1.491	3	0,20%	4,08
Navarra	4.888	40	0,83%	82,39
País Vasco	12.887	63	0,49%	60,42
La Rioja	3.947	11	0,28%	114,90
<b>ESPAÑA</b>	<b>216.582</b>	<b>1.147</b>	<b>0,53%</b>	<b>57,88</b>



IA (14 d.): Incidencia acumulada (casos acumulados por 100.000 habitantes notificados en los últimos 14 días)

\* La Comunidad de Madrid consolida diariamente la serie de casos confirmados por PCR, asignando a los casos nuevos notificados la fecha en la que se toma la muestra o se emite el resultado. Se realiza una actualización diaria de la serie de casos.

**Tabla 2.** Casos de COVID-19 que han precisado hospitalización, ingreso en UCI, fallecidos y curados por Comunidades Autónomas en España, 02.05.2020 (datos consolidados a las 21:00 horas del 01.05.2020).

CCAA	Casos que han precisado hospitalización		Casos que han ingresado en UCI		Fallecidos		Curados	
	Total	Nuevos	Total	Nuevos	Total	Nuevos	Total	Nuevos
Andalucía	5.962	26	735	6	1.253	15	6.821	487
Aragón	2.503	9	260	0	761	12	2.474	92
Asturias	1.974	36	141	1	279	6	890	30
Baleares	1.094	4	167	0	197	4	1.268	23
Canarias	918	4	176	0	140	4	1.149	0
Cantabria	1.009	0	79	0	193	1	1.551	42
Castilla La Mancha	8.645	27	601	5	2.534	36	5.702	87
Castilla y León	8.054	44	531	0	1.788	18	6.813	127
Cataluña	27.049	117	2.811	16	5.137	76	19.913	273
Ceuta	10	0	4	0	4	0	140	2
C. Valenciana	5.153	27	695	1	1.258	13	7.287	209
Extremadura	1.592	27	108	0	458	7	2.017	57
Galicia	2.769	10	313	0	557	2	5.981	165
Madrid	40.457	164	3.404	12	8.292	70	37.530	376
Melilla	44	0	3	0	2	0	96	0
Murcia	639	1	110	1	132	0	1.251	22
Navarra	1.979	2	132	0	460	2	2.281	96
País Vasco	6.659	52	551	7	1.321	9	11.805	425
La Rioja	1.439	6	88	0	334	1	2.279	59
<b>ESPAÑA</b>	<b>117.949</b>	<b>556</b>	<b>10.909</b>	<b>49</b>	<b>25.100</b>	<b>276</b>	<b>117.248</b>	<b>2.572</b>

Los casos confirmados no provienen de la suma de pacientes hospitalizados, curados y fallecidos, ya que no son excluyentes. Pacientes fallecidos y curados pueden haber precisado hospitalización y por tanto computar en ambos grupos. Los pacientes que han precisado UCI también computan en los pacientes que han requerido hospitalización.

El grupo de edad donde se han registrado más defunciones dentro de los casos ha sido el de mayores de 70 años, concentrando más del 80% de los fallecidos tanto en hombres como en mujeres (Tabla 3).

**Tabla 3.** Distribución de casos hospitalizados, ingresados en UCI y fallecidos por grupos de edad y sexo información disponible\* (datos consolidados a las 21:00 horas del 01.05.2020).

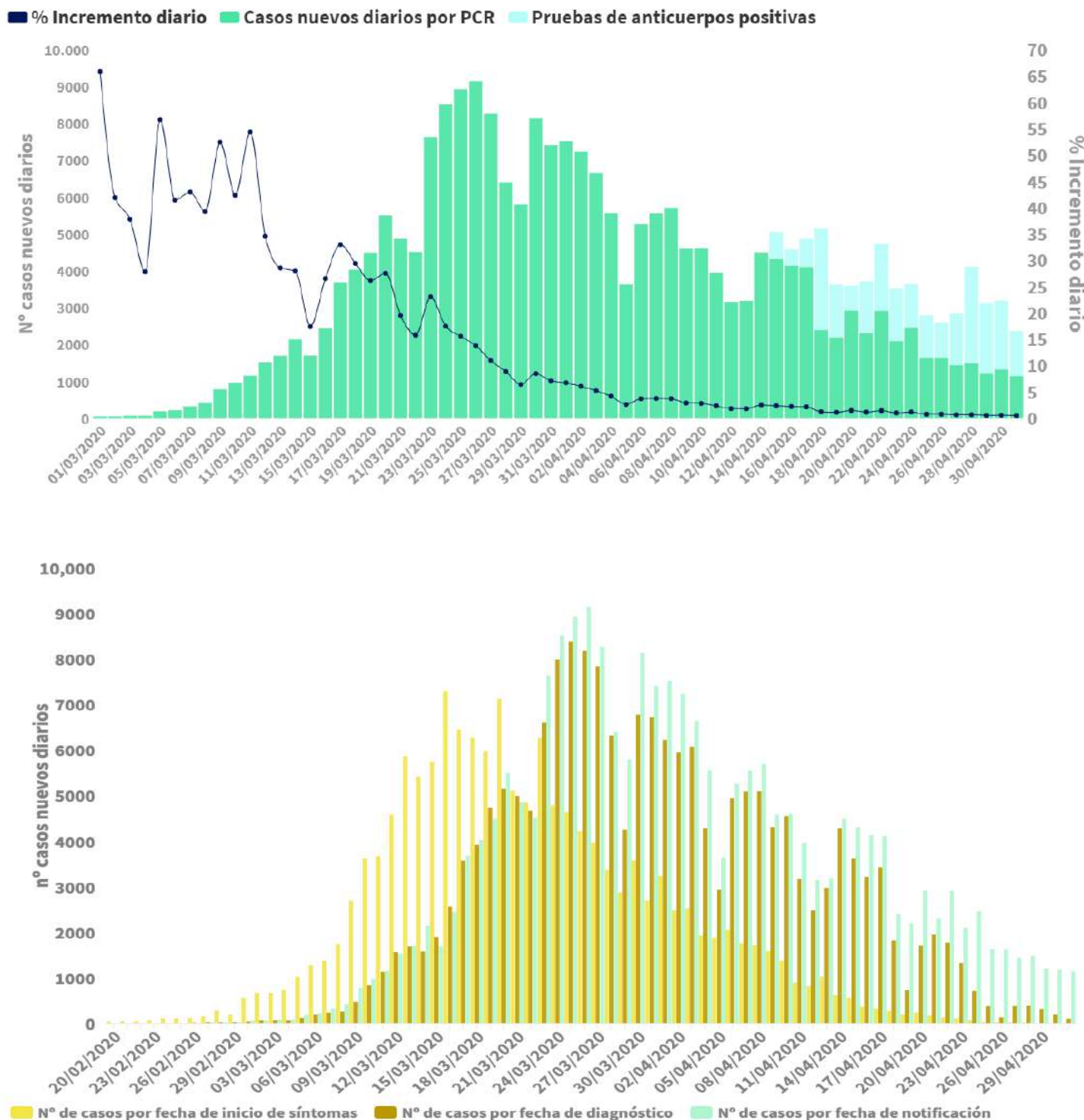
Grupo de edad (años)	Total							
	Confirmados n	Hospitalizados totales n	%	UCI n	%	n	%	Fallecidos Letalidad(%)
0-9	705	235	0,3	31	0,4	2	0,0	0,3
10-19	1.282	243	0,3	19	0,3	5	0,0	0,4
20-29	11.663	1.352	1,6	86	1,2	22	0,1	0,2
30-39	19.773	3.481	4,1	251	3,4	56	0,3	0,3
40-49	30.861	8.159	9,5	703	9,5	175	1,0	0,6
50-59	37.937	13.259	15,5	1.455	19,7	528	3,2	1,4
60-69	31.228	16.470	19,2	2.367	32,0	1.461	8,7	4,7
70-79	30.190	19.806	23,1	2.126	28,8	4.167	24,9	13,8
80-89	33.350	17.191	20,1	311	4,2	6.946	41,5	20,8
90 y +	15.503	5.449	6,4	44	0,6	3.379	20,2	21,8
<b>Total</b>	<b>212.492</b>	<b>85.645</b>	<b>100%</b>	<b>7.393</b>	<b>100%</b>	<b>16.741</b>	<b>100%</b>	

Grupo de edad (años)	Mujeres							
	Confirmados n	Hospitalizados totales n	%	UCI n	%	n	%	Fallecidos Letalidad(%)
0-9	322	103	0,3	11	0,5	1	0,0	0,3
10-19	710	125	0,3	8	0,4	3	0,0	0,4
20-29	7.807	707	1,9	37	1,6	8	0,1	0,1
30-39	12.431	1.675	4,5	93	4,1	22	0,3	0,2
40-49	18.076	3.385	9,1	219	9,7	64	0,9	0,4
50-59	21.400	5.381	14,5	423	18,7	151	2,1	0,7
60-69	14.784	6.484	17,4	662	29,2	426	6,0	2,9
70-79	13.332	7.942	21,3	647	28,6	1.318	18,7	9,9
80-89	19.043	8.140	21,9	140	6,2	3.028	43,0	15,9
90 y +	11.061	3.294	8,8	26	1,1	2.028	28,8	18,3
<b>Total</b>	<b>118.966</b>	<b>37.236</b>	<b>100%</b>	<b>2.266</b>	<b>100%</b>	<b>7.049</b>	<b>100%</b>	

Grupo de edad (años)	Hombres							
	Confirmados n	Hospitalizados totales n	%	UCI n	%	n	%	Fallecidos Letalidad(%)
0-9	383	132	0,3	21	0,4	1	0,0	0,3
10-19	572	118	0,2	11	0,2	2	0,0	0,3
20-29	3.856	645	1,3	49	1,0	14	0,1	0,4
30-39	7.342	1.806	3,7	158	3,1	34	0,4	0,5
40-49	12.784	4.773	9,9	485	9,5	111	1,1	0,9
50-59	16.536	7.876	16,3	1.033	20,1	377	3,9	2,3
60-69	16.441	9.984	20,6	1.705	33,2	1.035	10,7	6,3
70-79	16.857	11.863	24,5	1.479	28,8	2.849	29,4	16,9
80-89	14.305	9.049	18,7	172	3,4	3.918	40,4	27,4
90 y +	4.442	2.155	4,5	18	0,4	1.351	13,9	30,4
<b>Total</b>	<b>93.518</b>	<b>48.401</b>	<b>100%</b>	<b>5.131</b>	<b>100%</b>	<b>9.692</b>	<b>100%</b>	

\*Datos obtenidos del análisis sobre 212.484 casos notificados con información disponible de edad y sexo. Los datos del total pueden no coincidir con la suma de hombres y mujeres porque en algunos casos no se dispone de la información del sexo, solo de la edad. Estos datos se actualizan permanentemente, pudiendo sufrir alguna modificación.

**Figura 1.** Casos diarios confirmados de COVID-19 por fecha de notificación, diagnóstico e inicio de síntomas. 02.05.2020 (datos consolidados a las 21:00 horas del 01.05.2020).

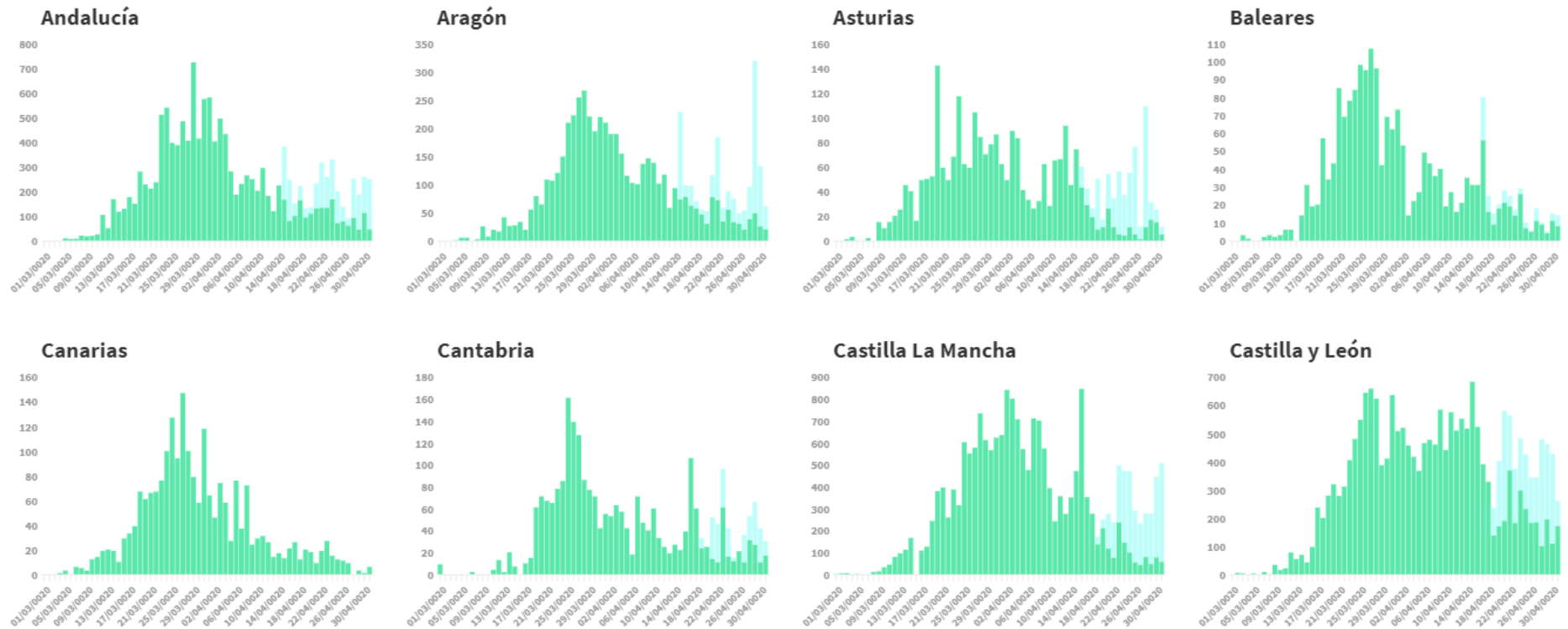


\*Se dispone de fecha de inicio de síntomas en 147.002 casos y de diagnóstico en 187.600 casos. Estos datos se actualizan permanentemente, pudiendo sufrir alguna modificación.

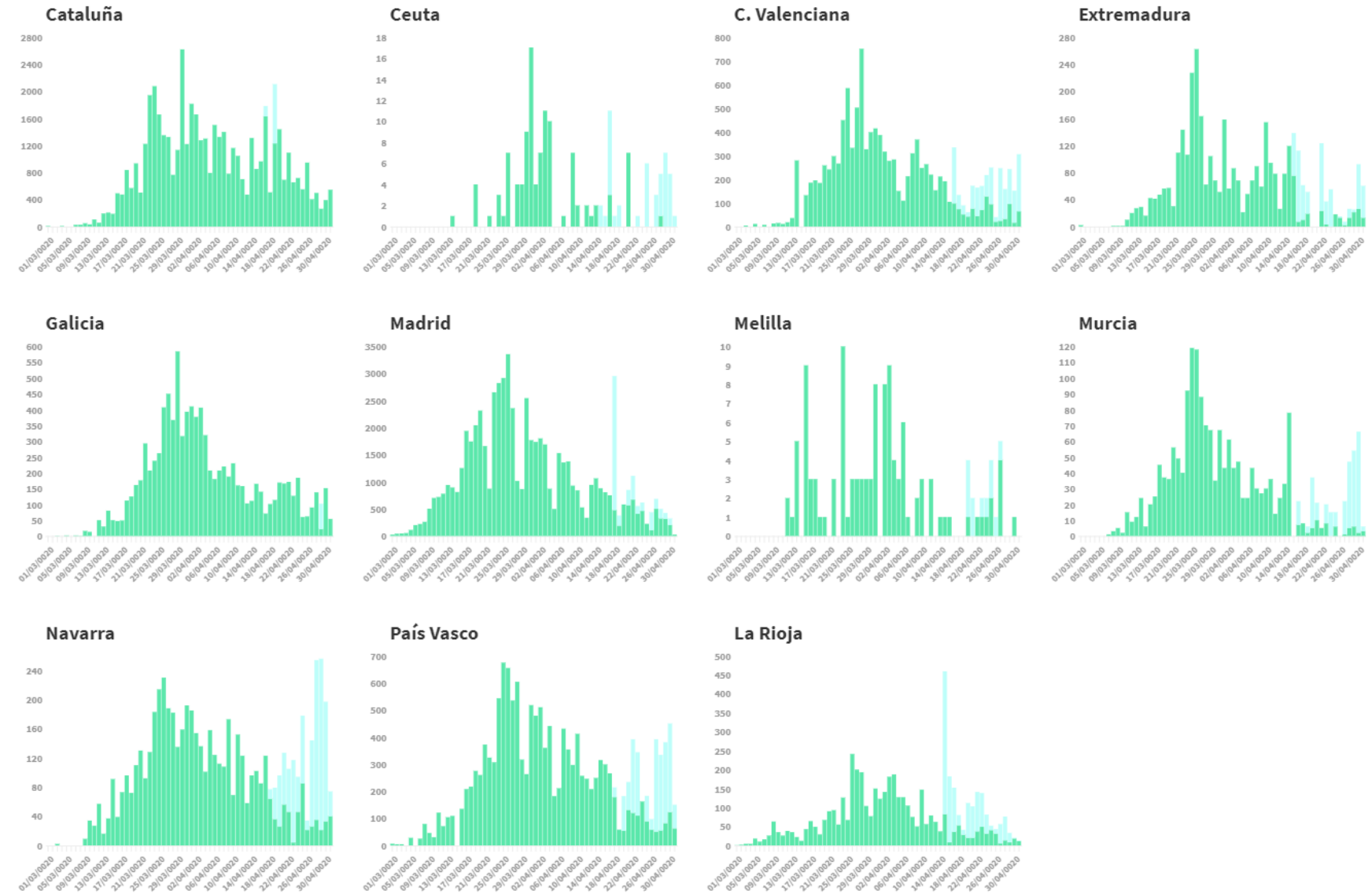
Además de los casos confirmados por PCR se han notificado resultados positivos con test de anticuerpos en 28.985 personas. Dichos casos se muestran en las siguientes gráficas en diferente color junto con los casos confirmados por PCR.

**Figura 2.** Casos diarios confirmados de COVID-19 por fecha de notificación por Comunidades Autónomas, 02.05.2020 (datos consolidados a las 21:00 horas del 01.05.2020).

■ Casos nuevos diarios por PCR ■ Pruebas de anticuerpos positivas



Casos nuevos diarios por PCR (Green bars) Pruebas de anticuerpos positivas (Light blue bars)





## SITUACIÓN INTERNACIONAL (datos consultados a las 7:00 horas del 02.05.2020)

**Situación en Europa:** Hasta el día de hoy se han notificado al menos 1.471.567 casos confirmados (Tabla 4 y Figura 3). Los países con más casos notificados son España (216.582), Italia (207.428), Reino Unido (177.454), Alemania (160.758) y Francia (130.185). El país con mayor número de fallecidos es Italia (28.236) seguido de Reino Unido (27.510), España (25.100) y Francia (24.594) (Tabla 5). En Italia, las regiones más afectadas son Lombardía (76.469), seguida de Piemonte (26.684), Emilia Romagna (25.644), y Veneto (18.098). En Alemania, las regiones más afectadas son Bayern (42.489), Nordrhein-Westfalen (33.058) y Baden-Württemberg (31.919). Inglaterra (120.614) y Escocia (11.654) son las partes más afectadas de Reino Unido.

**Tabla 4.** Casos confirmados de COVID-19 en Europa. (Datos consultados a las 7:00 horas del 02.05.2020<sup>1</sup>)

	Casos		Casos		Casos		Casos
España	216.582	Austria	15.470	Croacia	2.076	Andorra	745
Italia	207.428	Bielorrusia	14.027	Armenia	2.066	San Marino	569
Reino Unido	177.454	Polonia	12.877	Azerbaiyán	1.804	Georgia	539
Alemania	160.758	Rumanía	12.240	Islandia	1.797	Malta	465
Francia	130.185	Ucrania	9.866	Estonia	1.689	Montenegro	322
Turquía	122.392	Dinamarca	9.158	Bosnia y Herzegovina	1.689	Islas Faroe	187
Rusia	114.431	Serbia	9.009	Bulgaria	1.506	Gibraltar	144
Bélgica	49.032	Noruega	7.710	Macedonia del Norte	1.465	Mónaco	95
Países Bajos	39.791	Chequia	7.682	Eslovenia	1.429	Liechtenstein	83
Suiza	29.705	Finlandia	4.995	Eslovaquia	1.396		
Portugal	25.351	República de Moldavia	3.897	Lituania	1.385		
Suecia	21.520	Luxemburgo	3.784	Letonia	858		
Irlanda	20.833	Hungría	2.863	Chipre	850		
Israel	16.004	Grecia	2.591	Albania	773		
<b>Total</b>							<b>1.471.567</b>

<sup>1</sup> Datos consultados: Italia (Ministerio de Sanidad), Alemania (Robert Koch Institut), Francia (Santé Publique France), Reino Unido (Public Health England), Suiza (Office Fédéral de la Santé Publique), Turquía (Ministerio de Sanidad), Bélgica (Service Public Fédéral Santé Publique, Sécurité de la Chaîne Alimentaire et Environnement), Países Bajos (National Institute for Public Health and the Environment), Portugal (Dirección General de Salud), Rusia (Ministerio de Sanidad), Irlanda (Ministerio de Sanidad), Suecia (Public Health Agency of Sweden), Israel (Ministerio de Sanidad), Austria (Ministerio de Sanidad). Resto de países: Oficina Regional para Europa de la Organización Mundial de la Salud (OMS) y Centro Europeo de Prevención y Control de Enfermedades (ECDC)

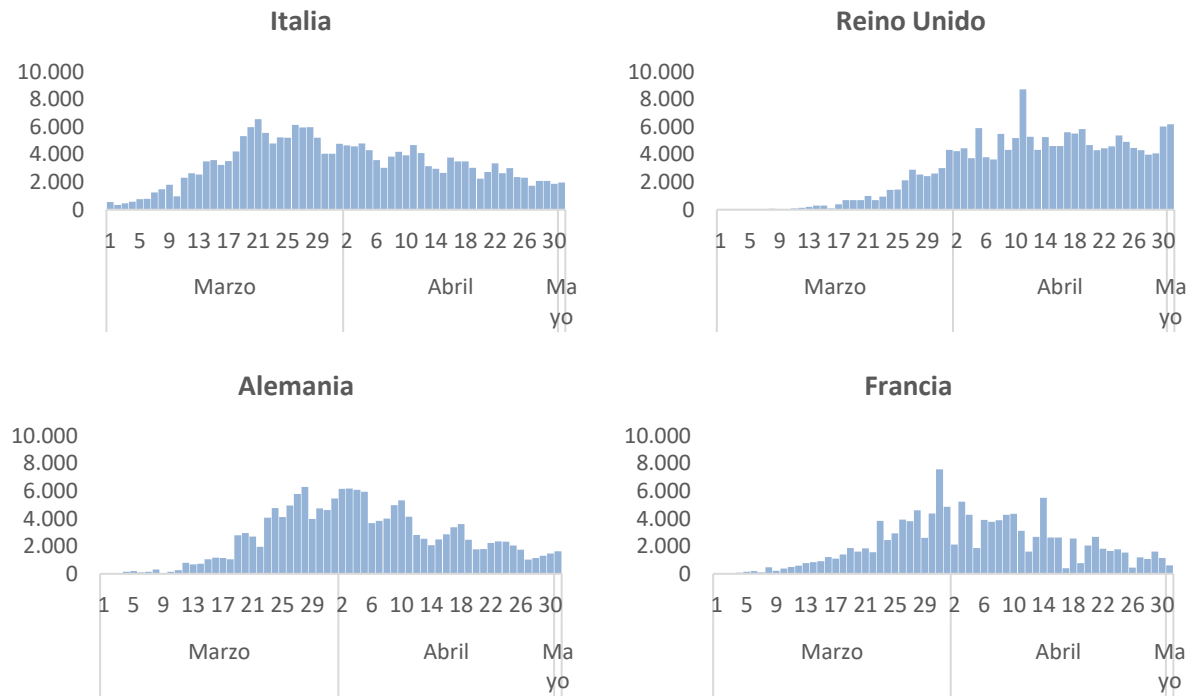
**Tabla 5.** Detalles de los quince países con más casos confirmados de Europa (Datos consultados a las 7:00 horas del 02.05.2020)

	<b>Casos confirmados</b>	<b>Nuevos diarios</b>	<b>Incremento diario</b>	<b>Incidencia Acumulada 100.000 hab. 14 días</b>	<b>Fallecidos<sup>2</sup></b>	<b>Nuevos diarios</b>	<b>Letalidad</b>
<b>España</b>	216.582	1.147	0,5%	57,88	25.100	276	11,6%
<b>Italia</b>	207.428	1.965	1,0%	57,86	28.236	269	13,6%
<b>Reino Unido</b>	177.454	6.201	3,6%	103,49	27.510	739	15,5%
<b>Alemania</b>	160.758	1.639	1,0%	32,53	6.481	193	4,0%
<b>Francia</b>	130.185	604	0,5%	31,25	24.594	218	18,9%
<b>Turquía</b>	122.392	2.188	1,8%	53,47	3.258	84	2,7%
<b>Rusia</b>	114.431	7.933	7,4%	57,04	1.169	96	1,0%
<b>Bélgica</b>	49.032	513	1,1%	112,51	7.703	109	15,7%
<b>Países bajos</b>	39.791	475	1,2%	54,86	4.893	98	12,3%
<b>Suiza</b>	29.705	119	0,4%	30,65	1.435	12	4,8%
<b>Portugal</b>	25.351	306	1,2%	61,57	1.007	18	4,0%
<b>Suecia</b>	21.520	428	2,0%	81,17	2.653	67	12,3%
<b>Irlanda</b>	20.833	221	1,1%	154,20	1.265	33	6,1%
<b>Israel</b>	16.004	134	0,8%	38,42	223	4	1,4%
<b>Austria</b>	15.470	46	0,4%	10,35	589	5	3,8%

<sup>2</sup> Las cifras de fallecidos por COVID-19 notificadas por cada país varían en su definición por lo que dichas cifras, y la letalidad resultante en cada país, no son directamente comparables entre sí.



**Figura 3.** Casos nuevos confirmados de COVID-19 por fecha de notificación en Italia, Reino Unido, Alemania y Francia. (Datos consultados a las 7:00 horas del 02.05.2020)<sup>3</sup>



<sup>3</sup> Elaboración propia usando los datos disponibles en las páginas web de las autoridades sanitarias de los propios países.

**Situación a nivel global y otros países fuera de Europa:** A nivel global hasta el día de hoy se han notificado al menos 3.181.642 casos y 224.301 fallecidos (según OMS). Los países de fuera de Europa que han registrado más casos son Estados Unidos (1.062.446), Irán (95.646), Brasil (91.589) y China (84.388) (Tabla 6, Tabla 7 y Figura 4). En Estados Unidos, los Estados que más casos han notificado son Nueva York (299.106), Nueva Jersey (118.652), Massachusetts (62.205) e Illinois (52.918).

**Tabla 6.** Casos confirmados de COVID-19 fuera de Europa. Se incluyen los quince países más afectados en cada continente. (Datos consultados a las 7:00 horas del 02.05.2020<sup>4</sup>)

América	Casos	África	Casos	Asia-Oceanía	Casos
Estados Unidos	1.062.446	Sudáfrica	5.647	Irán	95.646
Brasil	91.589	Egipto	5.537	China	84.388
Canadá	55.061	Marruecos	4.423	India	37.336
Perú	40.459	Argelia	4.006	Arabia Saudí	24.097
Ecuador	26.336	Ghana	2.074	Pakistán	18.114
México	20.739	Nigeria	1.932	Singapur	17.101
Chile	17.008	Camerún	1.832	Japón	14.281
República Dominicana	6.972	Guinea	1495	Qatar	14.096
Panamá	6.532	Costa de Marfil	1.275	Emiratos Árabes Unidos	12.481
Colombia	6.507	Djibouti	1.089	Corea del Sur	10.780
Argentina	4.415	Túnez	994	Indonesia	10.118
Puerto Rico	1.539	Senegal	933	Filipinas	8.488
Cuba	1.501	Níger	719	Bangladesh	7.667
Bolivia	1.167	Burkina Faso	645	Australia	6.762
Honduras	804	Somalia	601	Malasia	6.002
<b>Casos confirmados a nivel global: 3.181.642</b>					
<b>Fallecidos: 224.301</b>					

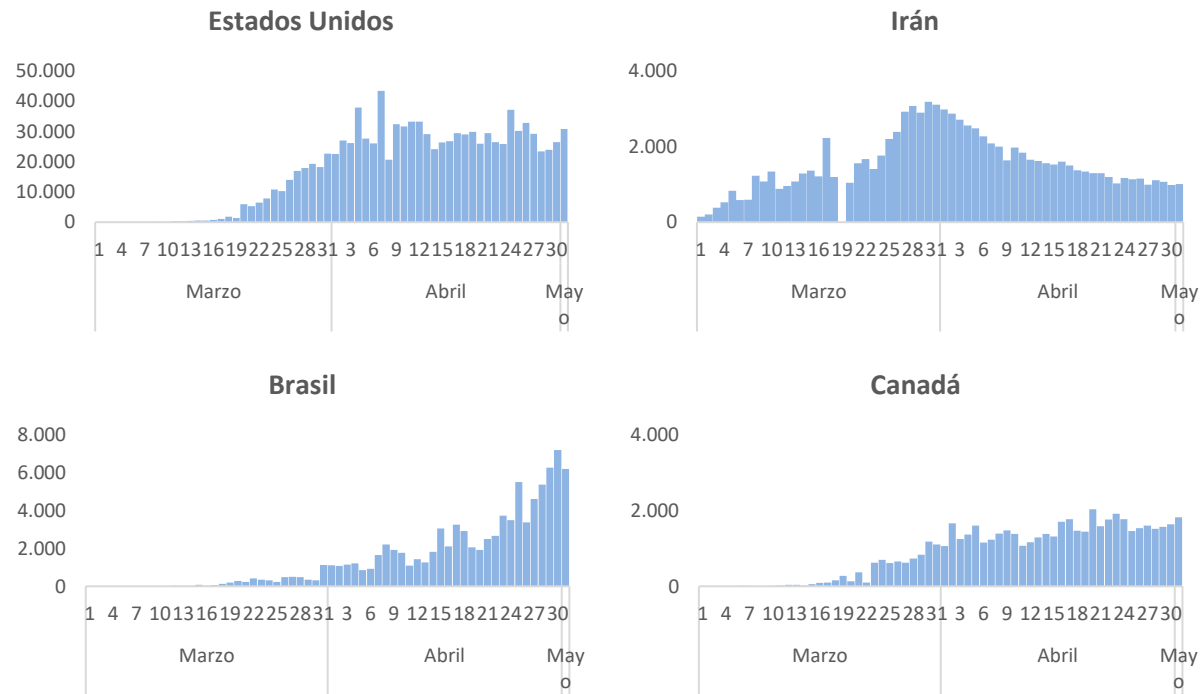
<sup>4</sup> Datos consultados: Estados Unidos (Centers for Disease Control and Prevention), China (Chinese Center for Disease Control and Prevention), Irán (OMS), Canadá (Gobierno de Canadá), Brasil (Ministerio de Sanidad), India (Ministerio de Sanidad), Perú, (Ministerio de Sanidad), Ecuador (Ministerio de Sanidad), México (Ministerio de Sanidad), Chile (Ministerio de Sanidad), Japón (Ministerio de Sanidad), Arabia Saudí (OMS), Singapur (Ministerio de Sanidad), Pakistan (Ministerio de Sanidad), Qatar (Ministerio de Sanidad), Corea del Sur (Ministerio de Sanidad). Resto de países: Organización Mundial de la Salud (OMS) y Centro Europeo de Prevención y Control de Enfermedades (ECDC). Datos globales: OMS

**Tabla 7.** Detalles de los quince países con más casos confirmados fuera de Europa y Corea del Sur. (Datos consultados a las 7:00 horas del 02.05.2020)

	Casos confirmados	Nuevos diarios	Incremento diario	Incidencia Acumulada 100.000 hab. 14 días	Fallecidos	Nuevos diarios	Letalidad
<b>Estados Unidos</b>	1.062.446	30.787	3,0%	122,10	62.406	2.349	5,9%
<b>Irán</b>	95.646	1.006	1,1%	19,90	6.091	63	6,4%
<b>Brasil</b>	91.589	6.209	7,3%	27,64	6.329	428	6,9%
<b>China</b>	84.388	3	0,00%	0,01	4.643	0	5,5%
<b>Canadá</b>	55.061	1.825	3,4%	61,66	3.391	207	6,2%
<b>Perú</b>	40.459	3.483	9,4%	84,31	1.124	73	2,8%
<b>India</b>	37.336	2.293	6,5%	1,70	1.218	71	3,3%
<b>Ecuador</b>	26.336	2.078	8,6%	106,04	1.063	192	4,0%
<b>Arabia Saudí</b>	24.097	1.344	5,9%	51,37	169	7	0,7%
<b>México</b>	20.739	1.515	7,9%	8,85	1.972	113	9,5%
<b>Pakistán</b>	18.114	1.297	7,7%	5,01	417	92	2,3%
<b>Singapur</b>	17.101	932	5,8%	213,71	16	1	0,1%
<b>Chile</b>	17.008	985	6,1%	43,79	234	7	1,4%
<b>Japón</b>	14.281	193	1,4%	4,06	432	17	3,0%
<b>Qatar</b>	14.096	687	5,1%	359,20	12	0	0,1%
<b>Corea del Sur<sup>5</sup></b>	10.780	6	0,1%	0,25	250	2	2,3%

<sup>5</sup> Corea ya no es uno de los quince países con más casos confirmados fuera de Europa. En cualquier caso se sigue incluyendo en la actualización por su relevancia en la epidemia

**Figura 4.** Casos nuevos confirmados de COVID-19 por fecha de notificación en Estados Unidos, Irán, Brasil y Canadá. (Datos consultados a las 7:00 horas del 02.05.2020<sup>6</sup>)



<sup>6</sup> Elaboración propia usando los datos disponibles en las páginas web de las autoridades sanitarias de los propios países y OMS.